

SIBU | DESIGN

We create ambience.

SIBU | DESIGN

## **Wir machen Räume lebendig.**

Mit unserer Laminierkunst vereinen wir Schönheit und Funktion, indem wir verschiedenste Materialien miteinander verbinden. Kundenorientiert und flexibel fertigen wir Designelemente in herausragender Qualität und sorgen so für unverwechselbare Raumerlebnisse.

## **We create ambience.**

With our art of laminating, we unite beauty and function by combining different materials. Always customer-oriented and flexible, we manufacture design elements of outstanding quality and thus ensure unique spatial experiences.



# ÜBER UNS

## SIBU DESIGN GmbH & Co KG

Gegründet 1984

55 Mitarbeiter

über 300 lagernde Dekore

SIBU DESIGN ist führender Hersteller von hochwertigen Wandpaneelen für den Innenbereich. Diese werden speziell für Innenausbau, Möbelbau, Shop, Fashion, Gastronomie/Hotellerie, Architektur und Display entwickelt.

SIBU DESIGN punktet mit trendigen Dekoren, qualitativ hochwertiger Verarbeitung, sowie mit kurzen Lieferzeiten und bietet zusätzlich hohe Flexibilität bei Just-in-Time Projekten.

Nachhaltigkeit steht dabei immer an erster Stelle, von der strengen Auswahl der Rohstoffe, über modernste Fertigungsverfahren bishin zur zuverlässigen Lieferlogistik.

SIBU DESIGN produziert ausschließlich in Österreich und garantiert dabei 100% PVC-freie Oberflächen.



## ABOUT US

### SIBU DESIGN GmbH & Co KG

Founded in 1984  
55 employees  
more than 300 decors in stock

SIBU DESIGN is a leading manufacturer of high-quality wall panels for the interior. Our panels are specially developed for interior design, furniture construction, shops, fashion, gastronomy / hotels, architecture and display.

SIBU DESIGN convinces with trendy decors, high-quality processing as well as short delivery times and offers high flexibility for just-in-time projects.

Sustainability always comes first: from the strict selection of raw materials to the most modern manufacturing processes and reliable delivery logistics.

SIBU DESIGN produces exclusively in Austria and guarantees 100% PVC-free surfaces.





# SIBU DESIGN combines design and function

**We anticipate emerging trends and incorporate them into our product development.**

We combine these trends with functional properties in order to meet not only the optical but also the technical requirements of our customers:

- Longevity due to a particularly high abrasion resistance
- Easy processing with standard tools
- Time-saving installation due to lightweight and large formats
- Compliance with regulatory requirements such as moisture or fire resistance

- Fast availability due to a large stock program & optimized processes
- Best service with local production and committed employees
- Easy use on the construction site through pre-assembly: cut to size, equipped with self-adhesive back, punched, rolled, shaped or pressed on MDF / HDF / etc.

We also manufacture individual, customer-specific designs and have our own mold construction, CNC milling, punching, a large network of suppliers and always strive to create ambience.





# SIBU DESIGN VEREINT DESIGN UND FUNKTION

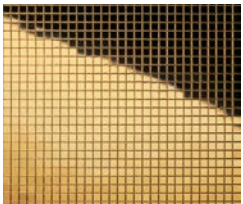
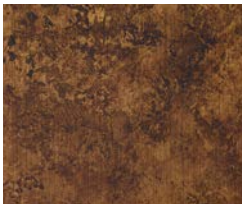
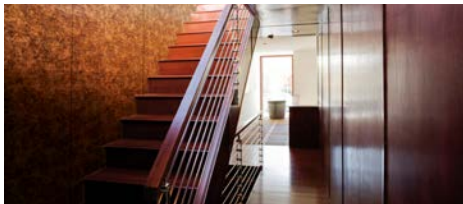
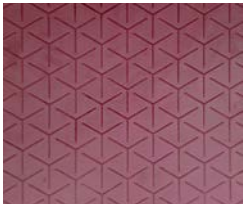
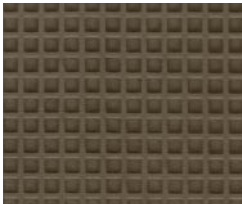


## **Wir antizipieren aufkommende Trends und nehmen diese in unserer Produktentwicklung auf.**

Diese Trends verbinden wir mit funktionellen Eigenschaften, um neben der optischen auch die technischen Anforderungen unserer Kunden zu erfüllen:

- Langlebigkeit durch besonders hohe Abriebwerte
- Leichte Verarbeitung mit Standard-Werkzeugen
- Zeitsparende Installation durch geringes Gewicht und große Formate
- Einhaltung regulatorischer Vorgaben, wie Feuchtigkeits- oder Brandbeständigkeit
- Schnelle Verfügbarkeit aufgrund eines großen Lagerprogrammes & optimierter Abläufe
- Bester Service mit lokaler Produktion und engagierten Mitarbeitern
- Einfacher Einsatz auf der Baustelle durch Vorkonfektion: auf Maß geschnitten, selbstklebend ausgestattet, gestanzt, gerollt, verformt oder auf MDF/HDF/etc. verpresst.

Ebenso fertigen wir individuelle, kundenspezifische Designs und verfügen über einen eigenen Formenbau, CNC-Fräsen, Stanzen, ein großes Netzwerk an Zulieferern und streben stets danach (T)Räume lebendig zu machen.



# SIBU DESIGN PRODUKTGRUPPEN

## **FABRIC-LINE** (FL)

Samtig-weiche Oberflächen, haptische Strukturen und moderne Farben schaffen ein einzigartiges Erlebnis der Sinne.

## **OPACO-LINE** (OL)

Seidenmatte Designoberflächen kombiniert mit einer ausgezeichneten Abriebbeständigkeit für höchste Designansprüche.

## **LEATHER-LINE** (LL)

Edle Ledernarbenungen, besondere Ziernähte, exotische Reptiliendekore – und das alles vegan!

## **DECO-LINE** (DM)

Vielseitige Dekoroberflächen: Spiegel und Metalle, gebürstet oder vintage, Hochmodernes sowie Evergreens.

## **MULTISTYLE** (MS)

Spiegeloberflächen in edler Mosaikoptik. Extrem flexibel und individuell einsetzbar: ein Muss im Display- und Dekorationsbereich.

## **STRUCTURE-LINE** (SL)

Strukturierte Hingucker: Dreidimensionalität vereint mit stimmigen Farbkombinationen schaffen ein multisensorisches Erlebnis.



## SIBU DESIGN PRODUCT GROUPS

### **FABRIC-LINE** (FL)

Velvety soft surfaces, haptic structures and modern colours create a unique experience of the senses.

### **OPACO-LINE** (OL)

Silky matt design surfaces combined with excellent abrasion resistance for the highest design demands.

### **LEATHER-LINE** (LL)

Noble leather grains, special decorative stitchings, exotic reptile decors - all of it strictly vegan!

### **DECO-LINE** (DM)

Versatile decorative surfaces: mirrors and metals, brushed or vintage, ultra-modern and evergreens.

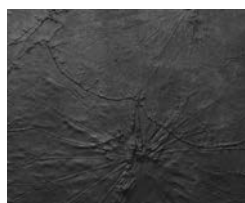
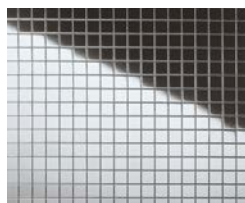
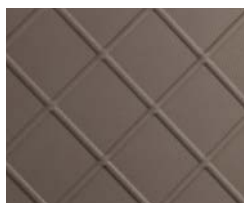
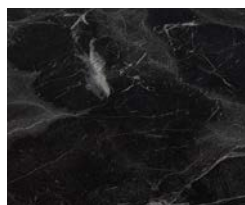
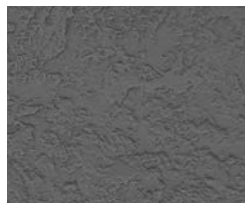
### **MULTISTYLE** (MS)

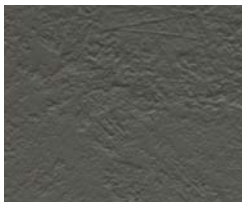
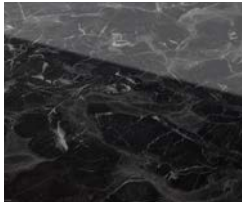
Mirror surfaces in a noble mosaic look. Extremely flexible and individually applicable: a must in the display and decoration area.

### **STRUCTURE-LINE** (SL)

Structured eye-catchers: three-dimensionality combined with harmonious colour combinations create a multi-sensory experience.







# SIBU DESIGN PRODUKTGRUPPEN

## **SIBUGLAS** (SG)

Revolutionäre Tiefenwirkung mit höchster Abriebbeständigkeit für einzigartige Designobjekte.

## **TRANSLUCENT-LINE** (TL)

Hinterleuchtbare Designs für strahlende Akzente und optische Täuschungen.

## **WOOD-LINE** (WL)

Lebendige Holzstrukturen sorgen für eine überraschend natürliche Haptik, die ihresgleichen sucht.

## **ANTIGRAV**

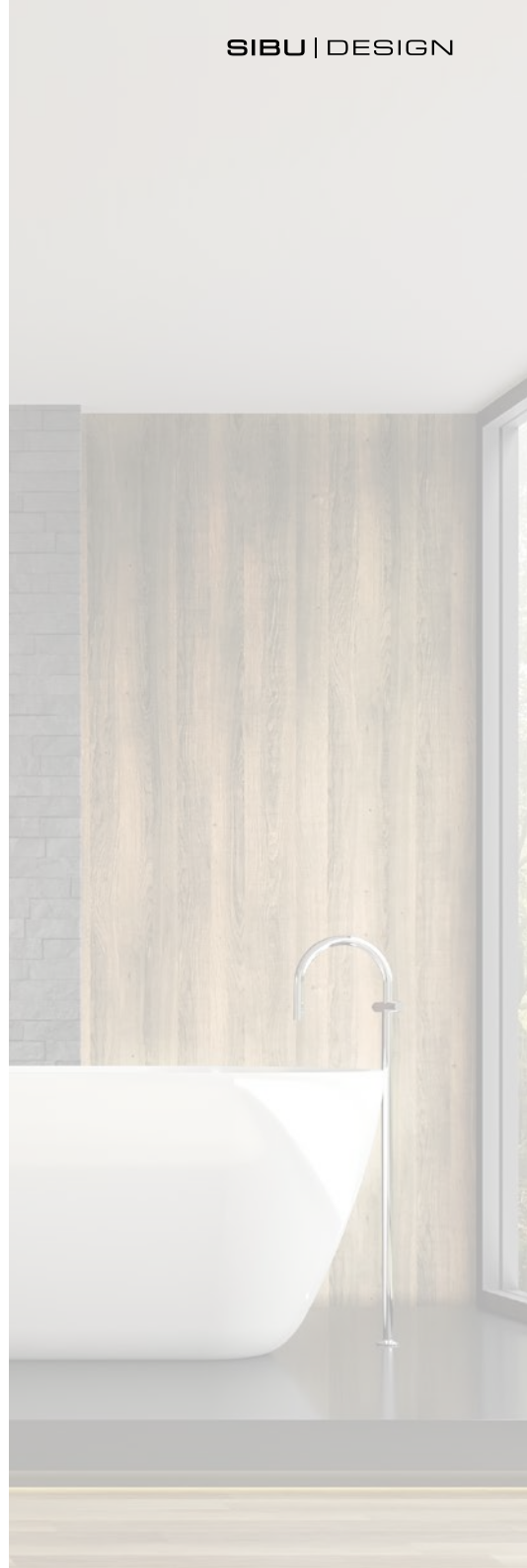
SIBU DESIGN Wandpaneele auf innovativer Trägerplatte: dehnfugenfrei, extrem leicht, formstabil!

## **NATURE-LINE** (NL)

Ökologisch und nachhaltig! Die Designpaneele aus Naturfaser sind besonders einfach und dehnfugenfrei zu verarbeiten.

## **BATH ART MATT** (BA)

Raffiniert strukturiert, federleicht und antibakteriell: die edle und schnelle Lösung für das gesamte Badezimmer.





## SIBU DESIGN PRODUCT GROUPS

### **SIBUGLAS** (SG)

Revolutionary depth effect with maximum abrasion resistance for unique design objects.

### **TRANSLUCENT-LINE** (TL)

Backlit designs for brilliant accents and optical illusions.

### **WOOD-LINE** (WL)

Lively wood structures ensure a surprisingly natural haptic that is second to none.

### **ANTIGRAV**

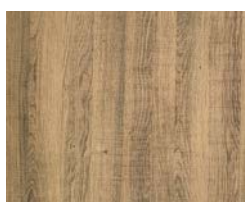
SIBU DESIGN wall panels on an innovative base material: no expansion joints, extremely lightweight, dimensionally stable!

### **NATURE-LINE** (NL)

Ecological and sustainable! Design panels made of natural fibers are especially easy to process and do not require expansion joints.

### **BATH ART MATT** (BA)

Cleverly structured, light as a feather and antibacterial: the elegant and quick solution for the entire bathroom.



FABRIC-LINE





**Die FABRIC-LINE - raffiniert und zeitgemäß - bietet ein vielfältiges Sortiment von unterschiedlichen Textilien.** Das Zusammenspiel der haptischen Beschaffenheiten, Strukturen und Farben schaffen ein einzigartiges multisensorisches Erlebnis.

Die FABRIC-LINE als ANTIGRAV kann dehnfugenfrei verarbeitet werden und wirkt sich zusätzlich positiv auf die Raumakustik aus.

Die FABRIC-LINE überzeugt mit:

- fortlaufenden Designs
- stimmigen Farb- und Designkombinationen
- wertiger Haptik

Erhältlich:

- im Format 2.600 x 1.000 mm
- in selbstklebender oder magnetischer Ausführung
- auf ANTIGRAV – dehnfugenfrei, extrem leicht, formstabil

Strichrichtung beachten: optischer Farbunterschied  
Note the nap direction: visual colour difference





**The FABRIC-LINE - smart and contemporary - offers a diverse range of different textiles.**

The interplay of the haptic properties, structures and colours creates a unique multi-sensory experience.

The FABRIC-LINE as ANTIGRAV can be processed without expansion joints and also has a positive effect on the room acoustic.

The FABRIC-LINE impresses with:

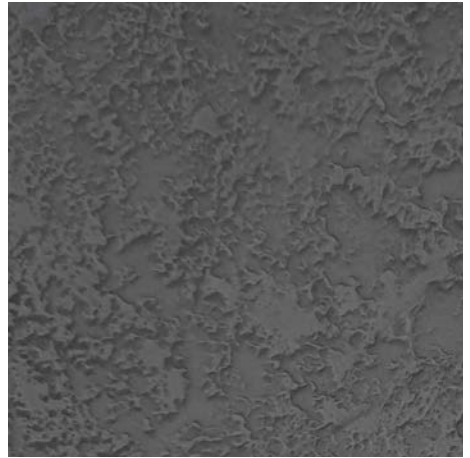
- Continuous designs
- Harmonious colours and design combinations
- Highend feel

Available:

- In the format 2.600 x 1.000 mm
- Self-adhesive or magnetic
- On ANTIGRAV - expansion joint-free, extremely lightweight, dimensionally stable



FL CUBE VELVET Pearl



FL LAVA VELVET Volcano

## BATH ART MATT

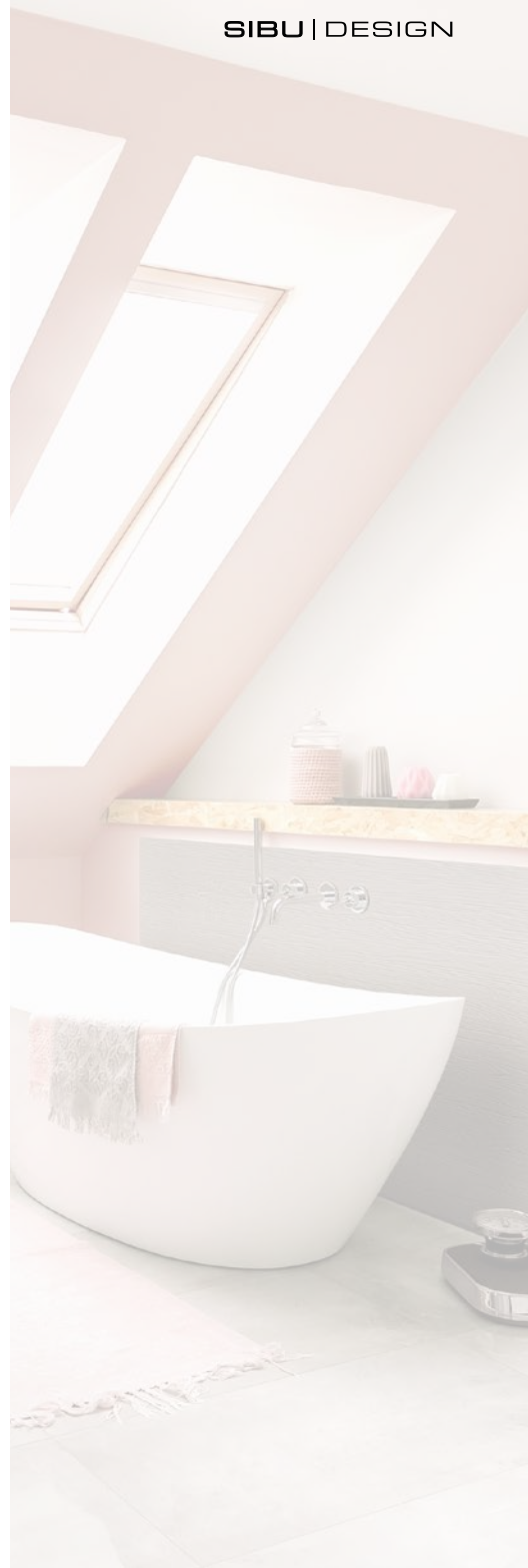




**BATH ART MATT - raffiniert  
strukturiert, federleicht und  
antibakteriell.**

Die edle und schnelle Lösung für das gesamte Badezimmer. Erleben Sie SIBU DESIGN Produkte, die höchste Ansprüche an Design und Qualität vereinen, in matter Ausführung nun auch in der Duschkabine.

- Langlebiger Einsatz durch abriebbeständige, matte Oberflächen mit „Antifingerprint“ Eigenschaften
- Fugensparende und großflächige Anbringung (auch auf bestehende Fliesen) im Format 2600x980 mm
- Pflegeleicht und hygienisch: eine antibakterielle und antivirale Beschichtung sorgt für ein sorgenfreies Baderlebnis
- Einfache Weiterverarbeitung direkt vor Ort mit herkömmlichen Holzbearbeitungs-Werkzeugen
- Kostenersparnis durch die einfache, schmutzarme und vor allem schnelle Montage

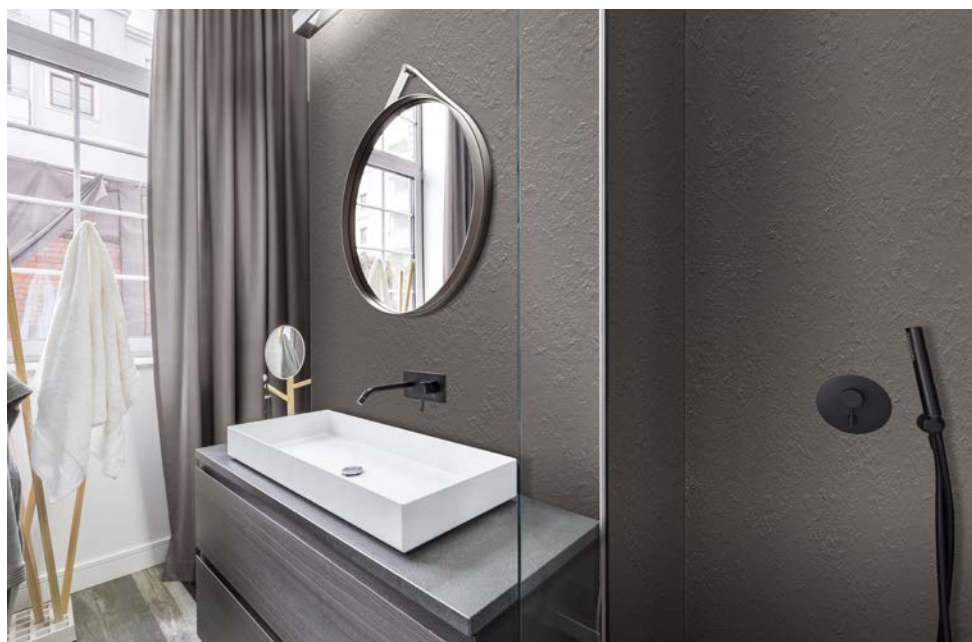




**BATH ART MATT - subtly structured, light as a feather and antibacterial.**

The elegant and quick solution for the entire bathroom. Experience SIBU DESIGN products that combine the highest standards of design and quality, in a matt finish now also in the shower cabin.

- Long-lasting use thanks to abrasion-resistant, matt surfaces with „anti-fingerprint“ properties
- Joint-saving and large-area installation (also on existing tiles) in the format 2.600 x 980 mm
- Easy to care for and hygienic: an antibacterial and antiviral coating ensures a trouble-free bathroom experience
- Simple further processing directly on site with conventional woodworking tools
- Cost savings thanks to the simple, dirt-free and, above all, quick assembly



SL TIMBER Pale Grey matt AR



SL RAW Sesame matt AR

OPACO-LINE





**Seidenmatte Designoberflächen,  
kombiniert mit einer  
ausgezeichneten  
Abriebbeständigkeit, machen  
die OPACO-LINE unverzichtbar  
für Innenräume mit hohem  
Designanspruch.**

Die OPACO-LINE überzeugt mit:

- Langlebigkeit durch extrem abriebbeständige Oberflächen
- Edle und matte Steindexe
- Seidig-mattem Soft-Touch-Effekt

Erhältlich:

- im Format 2.600 x 1.000 mm
- in selbstklebender oder magnetischer Ausführung
- auf Wunsch mit passenden Profilen



**Silky matt design surfaces, combined with excellent abrasion resistance, make the OPACO-LINE essential for interiors with high design standards.**

The OPACO-LINE impresses with:

- Longevity thanks to extremely abrasion-resistant surfaces
- Noble and matt stone decors
- Silky matt soft-touch effect

Available:

- In the format 2.600 x 1.000 mm
- In self-adhesive or magnetic version
- With matching profiles on request



OL MARBLE Black matt AR



OL MARBLE Alpine matt AR





## **SIBU I COMB – individuelle Wanddesigns leicht gemacht!**

Auf der Suche nach einem besonderen Eyecatcher als Alternative zu Wandfarbe und Tapete?

Dann ist SIBU I COMB die Lösung. Ansprechende Looks in angesagter Wabenform eröffnen neue Möglichkeiten für die individuelle Wandgestaltung. Und das komplett ohne Schmutz und Aufwand. Die selbstklebenden SIBU I COMB Elemente können im Handumdrehen auf allen ebenen Untergründen montiert werden. Lassen Sie Ihrer Kreativität freien Lauf! Kombinieren Sie nach Lust und Laune und kreieren Sie Ihr individuelles Wanddesign.



Spannende Farbeffekte je nach Waben-Ausrichtung  
Exciting colour effects depending on the honeycomb alignment

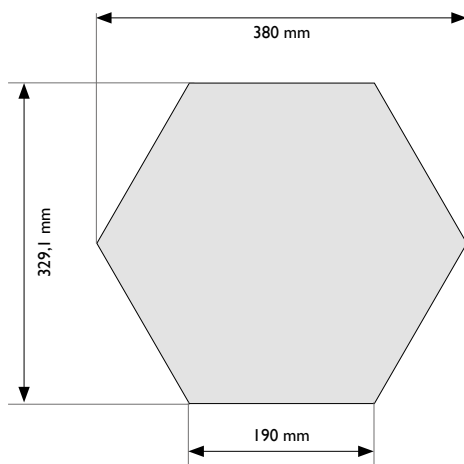


## SIBU I COMB – individual wall designs made easy!

Are you looking for a special eye-catcher as an alternative to wall paint and wallpaper?

Then SIBU I COMB is the solution. Appealing looks in a trendy honeycomb shape open up new possibilities for individual wall design. And all of this without any dirt or effort.

The self-adhesive SIBU I COMB elements can be installed on all flat surfaces in no time. Let your creativity run free! Combine as you wish and create your own individual wall design.







DM MARBLE White



WL Sessile OAK

# TRANSLUCENT-LINE

## **Durchleuchtbare Designs für strahlende Akzente und optische Täuschungen.**

Die gefrästen Konturen der Designplatten lassen sich exakt hinterleuchten und schaffen so verschiedene Stimmungen und Raumerlebnisse. Dabei sind die Möglichkeiten durch individuelle Fräsungen grenzenlos.

Erhältlich:

- im Format 2.600 x 1.000 mm
- in verschiedensten Designs und Konturen
- in nicht klebender und selbstklebender Ausführung

## **Translucent designs for radiant accents and optical illusions.**

The milled contours of the design panels can be backlit precisely, creating many different moods and spatial experiences. The possibilities are limitless through individual milling.

Available:

- In the format 2.600 x 1.000 mm
- In a wide variety of designs and contours
- In a non-adhesive or self-adhesive version



Find more of us at  
**[www.sibu.at](http://www.sibu.at)**

# SIBU | DESIGN

SIBU DESIGN GmbH & Co KG  
Jupiterstraße 8 / 4452 Ternberg / Austria  
T: +43 (0) 7256.6025.0 / [info@sibu.at](mailto:info@sibu.at) / [www.sibu.at](http://www.sibu.at)

SIBU|DESIGN\_0222